



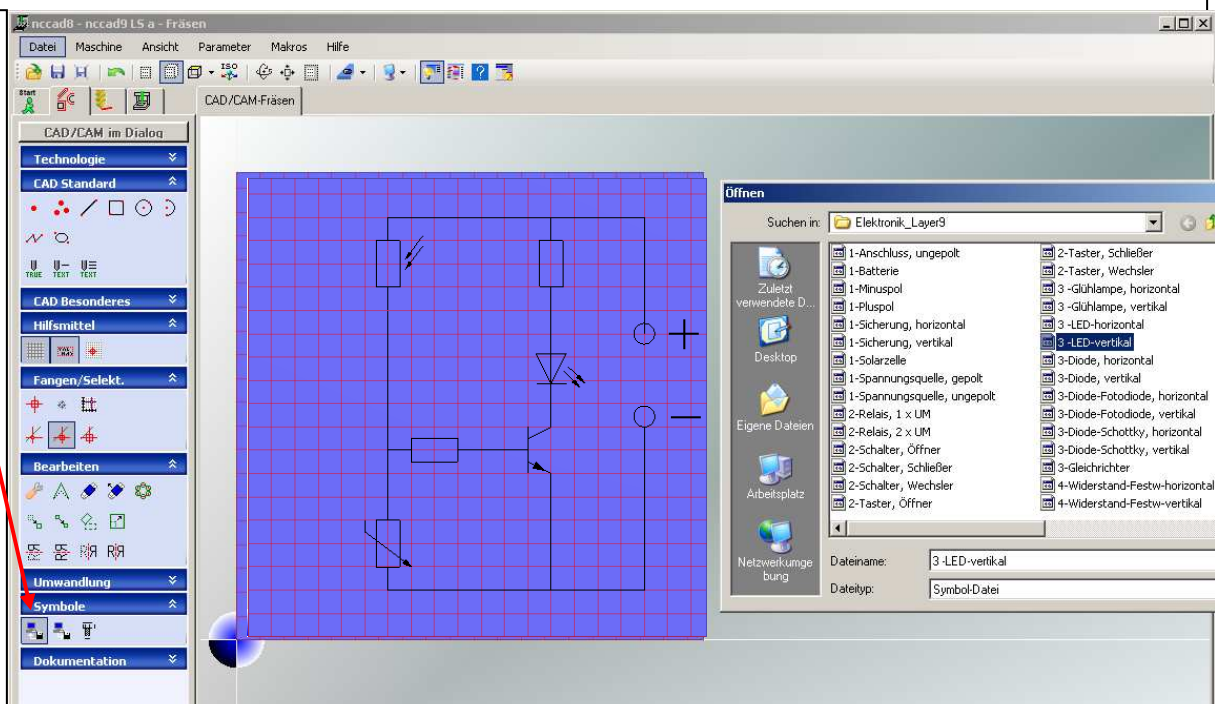


# Arbeiten mit NCCAD 9 - Leiterplatten fräsen -

9.  **Symbole**  
Symbole laden  
Elektronik\_Layer 9
10. alle Symbole für  
die Schaltung öffnen
11. ...positionieren...
12. ...Größe wählen...  
(Leertaste drücken und mit der Maus  
größer oder kleiner ziehen...)  
...ablegen...
13.  ...drehen...
14.  ...verschieben...
15. CAD Standard  
 **Polygon**  
Im Dialogfeld: Gruppe:  
**Dokumentation** auswählen  
  
Damit die Symbole  
miteinander verbinden  
(Doppelklick Polygonende)



Dieser Schaltplan könnte nun  
ausgedruckt werden.

DATEI → DRUCKEN → PLOTFENSTER  
(Mausklick linke/untere Platinecke →  
komplett zur rechten/oberen  
Platinecke überziehen) → DRUCKEN

(ALT + D + U) Speichern unter: **3 - Symbole**